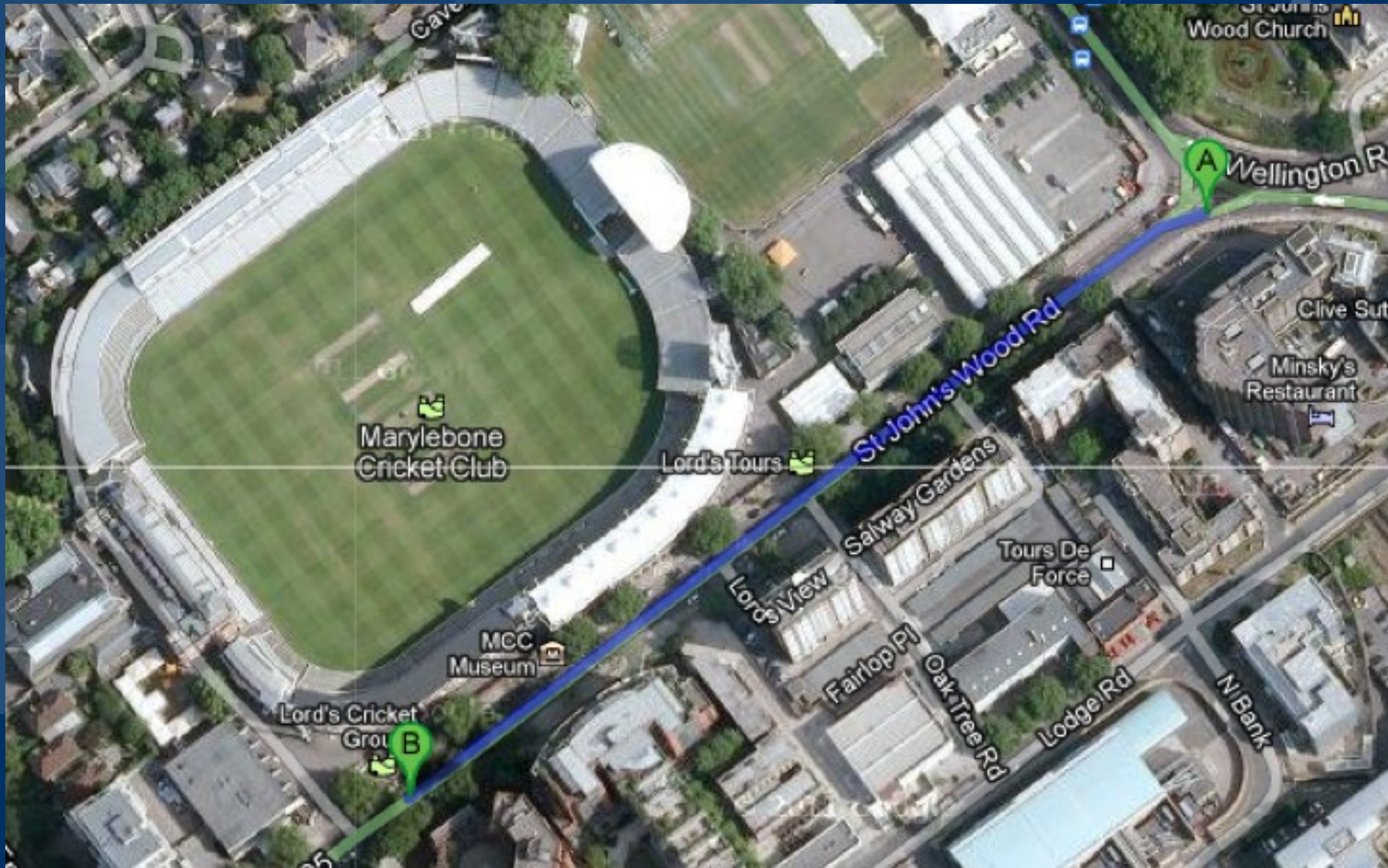




World Archery Coaching Seminar **POROČILO**

London, GBR
8 - 11 November 2011
Matej Zupanc

2011 World Archery Coaching Seminar



2011 World Archery Coaching Seminar



UDELEŽENCI SEMINARJA

- 41 trenerjev iz celega sveta: ARM, AUS, BUL, CRO, CZE, EST, GBR, GEO, HUN, IND, POL, ROM, RSA, SIN, SLO, SUI, SWE, UKR, USA



PREDAVATELJI

Lloyd BROWN – Glavni trener Archery GB

Ken BEARMAN - Trener & FITA trenerska komisija

Tim SWANE - Predsednik trenerske komisije AGB

Sara SYMINGTON - Poslovna direktorica

Brendan REILLY – Dartfish

Tim HAZELL – Para Olympic Coach, Archery GB

Chris JONES - Merlin Archery

Trish LOVELL - Trenerka in nekdanja svetovna prvakinja v poljskem lokostrelstvu

Alison WILLIAMSON – športnica, dobitnica olimpijske medalje (3.-Atene)

George TEKMITCHOV – Host pri Eastery, varil

NAMEN SEMINARJA

Predstavitev Archery GB

- struktura
- financiranje
- usposabljanje
- strokovno delo



Ključne osebe tekmovalnega programa

Direktorica / vodja programa – Sara Symington



Glavni trener – Lloyd Brown

Biomehanik – Olly Logan

Kondicijski trener – Ruddy Farquharson



Zdravnik – Chris Tomlinson



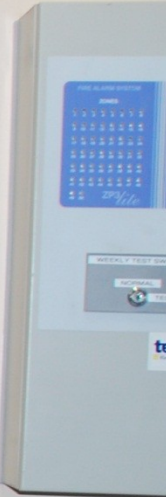
Fizioterapevt - Jamal Mashlab

Psiholog – Katherine Bond

Svetovalec (življenski slog) – Gary Penn

Logistika – Hollie Jones and Stephanie Kelly







archery ^{GB}
performance

 Foresters
Friendly Society
PERFORMANCE PARTNER

SL



Building
Alarmed





archery
performance

foresters
Forestry & Land Management





AT D'EUROPE
sport V









PERFORMANCE PARTNER

Foresters
Friendly Society

solutions with a human touch

Invest | Saving for Children | Insure & Protect

PERFORMANCE PARTNER

 **Foresters**
Friendly Society

Straightforward financial solutions with a human touch

Save & Invest | Saving for Children | Insure & Protect



Razvoj olimpijca



Senior
Development
Training Group

Senior Development Training Group

Pushing Podium Athletes for 2012
Midweek 1-2-1 with Olympic Coach
Targeted Service Provision
Development of Athlete mind-set

Leadership
group

Leadership group

Building towards Rio
The athlete 'voice'
Developing the athlete mind-set
1Xmonth camp with Olympic Coach
Sufficient Service Provision and
Benchmarking

Talent
Confirmation

Talent Confirmation

An assessment period of development/work
ethic/ coach-ability/ responsiveness

ŠTEVILO LOKOSTRELCEV

Skupaj : 33.765

Mladina: 7.732 - 23%



Talent/ Academy System



Regionalni centri

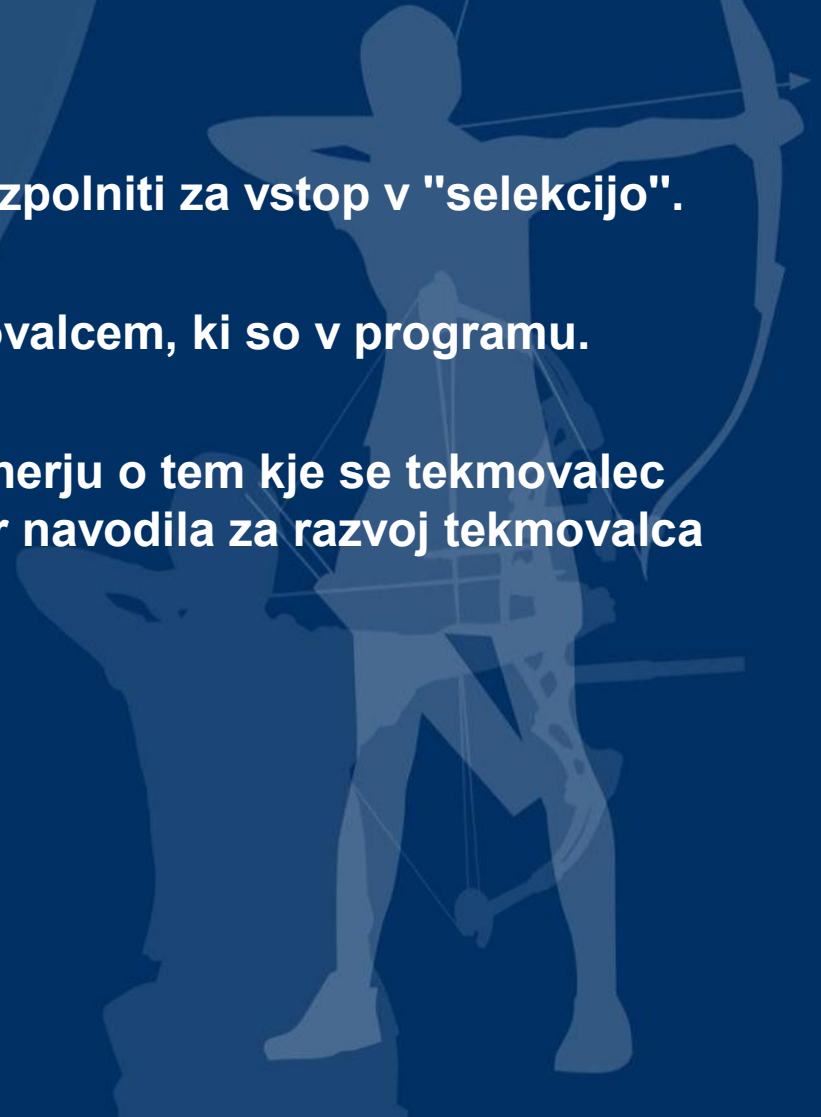
Iskanje talentov opravijo v regionalnih centrih po vnaprej določenem protokolu. Regionalni centri zagotavljajo tekmovalce, ki so pripravljeni na vključitev v 'World Class Development' programme

Znanje se bo preko regijskih centrov prenašalo na nižje nivoje in tako tudi na ta način promoviralo vrhunski šport.



Izbira selekcije

- **Transparentnost** 😊
- **Jasni kriteriji, ki jih mora tekmovalec izpolniti za vstop v "selekcijo".**
- **Finančna in strokovna podpora tekmovalcem, ki so v programu.**
- **Takojšen feed-back tekmovalcu in trenerju o tem kje se tekmovalec nahaja glede na ostale tekmovalce, ter navodila za razvoj tekmovalca**



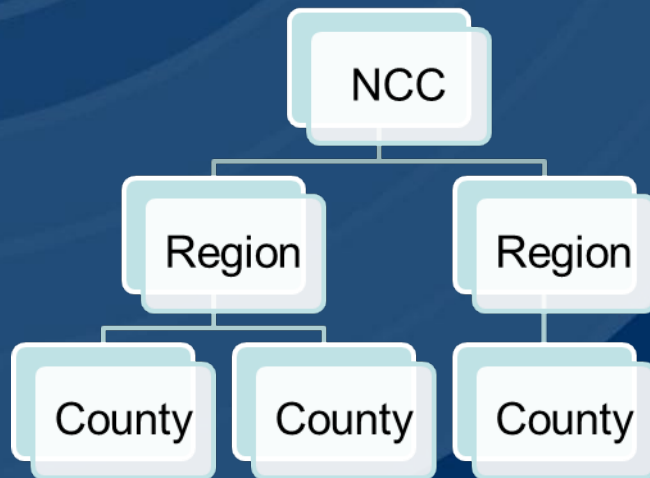
Programski kurikulum

Archery GB Academy: TALENT CONFIRMATION PROGRAMME

TECHNICAL	TACTICAL	PSYCHOLOGICAL	PHYSICAL
GETTING BASICS RIGHT	UNDERSTANDING THE SPORT WORLDWIDE	UNDERSTANDING YOURSELF AS A PERFORMER	STAYING HEALTHY
COACH CONTACT TIME	MANAGING EQUIPMENT	CONTINUAL IMPROVEMENT ATTITUDE	STRENGTH AND CONDITIONNING PROGRAMME
BIOMECHANICS	EXPERIENCE IN THE ELEMENTS/ CROWD	THE PERFORMANCE LIFESTYLE	MANAGING INJURY
SUPPORT FROM PERSONAL COACHES	UNDERSTANDING THE SPORT IN UK- PATHWAYS ETC	TIME MANAGEMENT & LIFE BALANCE	NUTRITION, HYDRATION AND TRAVEL



Regionalna struktura



- 4 Home Nations
- 8 Regions
- 43 Counties
- 300 Clubs of 10+ members

Kendal Bowmen tipičen lokostrelski klub

- **60 članov**
- **Tarčno in poljsko lokostrelstvo**
- **Poleti streljajo na igrišču za kriket**
- **Pozimi uporabljajo dvorano v lasti cerkve**
- **50% goli lok, dolgi lok**
- **40% ukrivljeni lok**
- **10% sestavljeni lok**
- **2 trenerja**

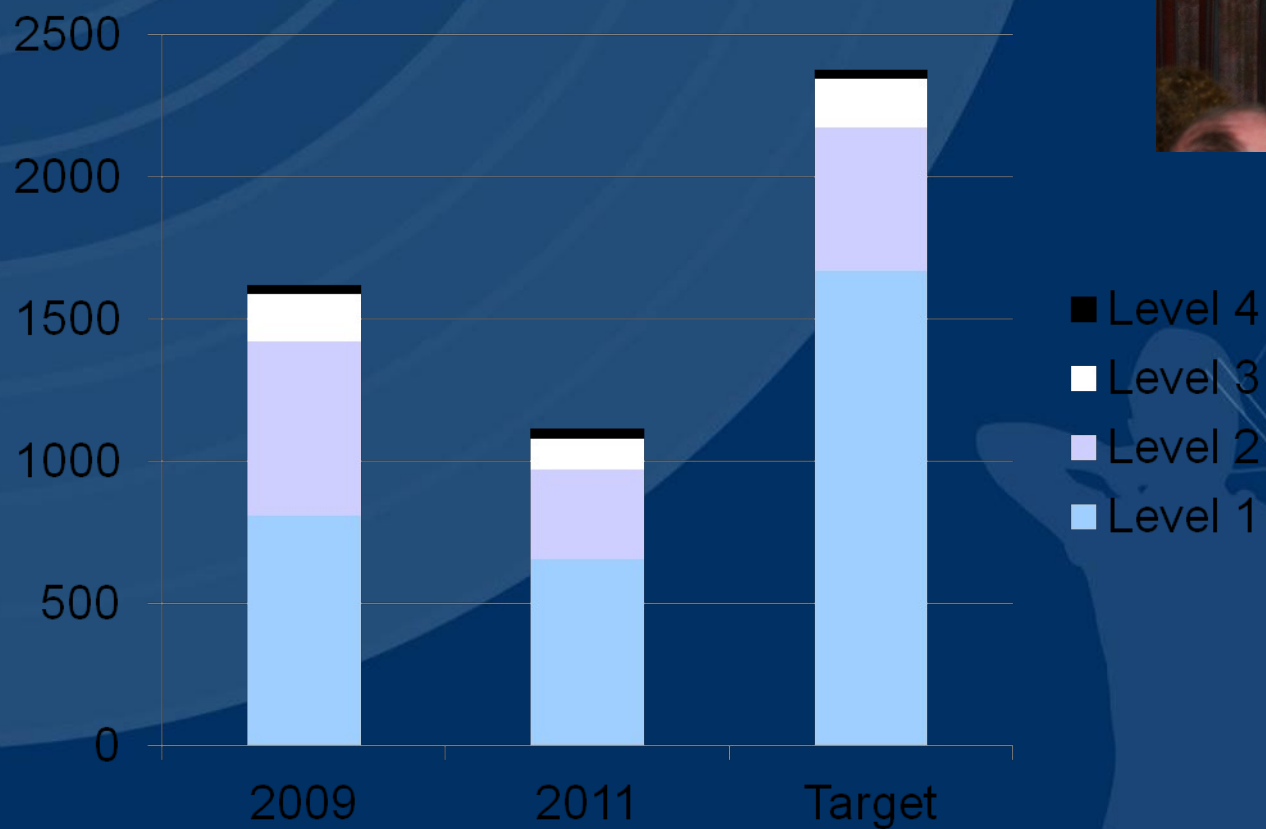


Trenerski cilji AGB

- **1 trener za 4 lokostrelce**
- **Najmanj 1 trener višjega nivoja (Učitelj 2) v klubih z več kot 10 lokostrelci**



Število trenerjev



Dobra usposobljenost trenerjev je pogoj za dolgoročno uspešen razvoj športnika (LTAD- Long Term Athlete Development)

- V lokostrelstvu prihaja do specializacije relativno pozno
- Trening mora zagotoviti, da posameznik doseže svoj vrh.



Glavni poudarki LTAD

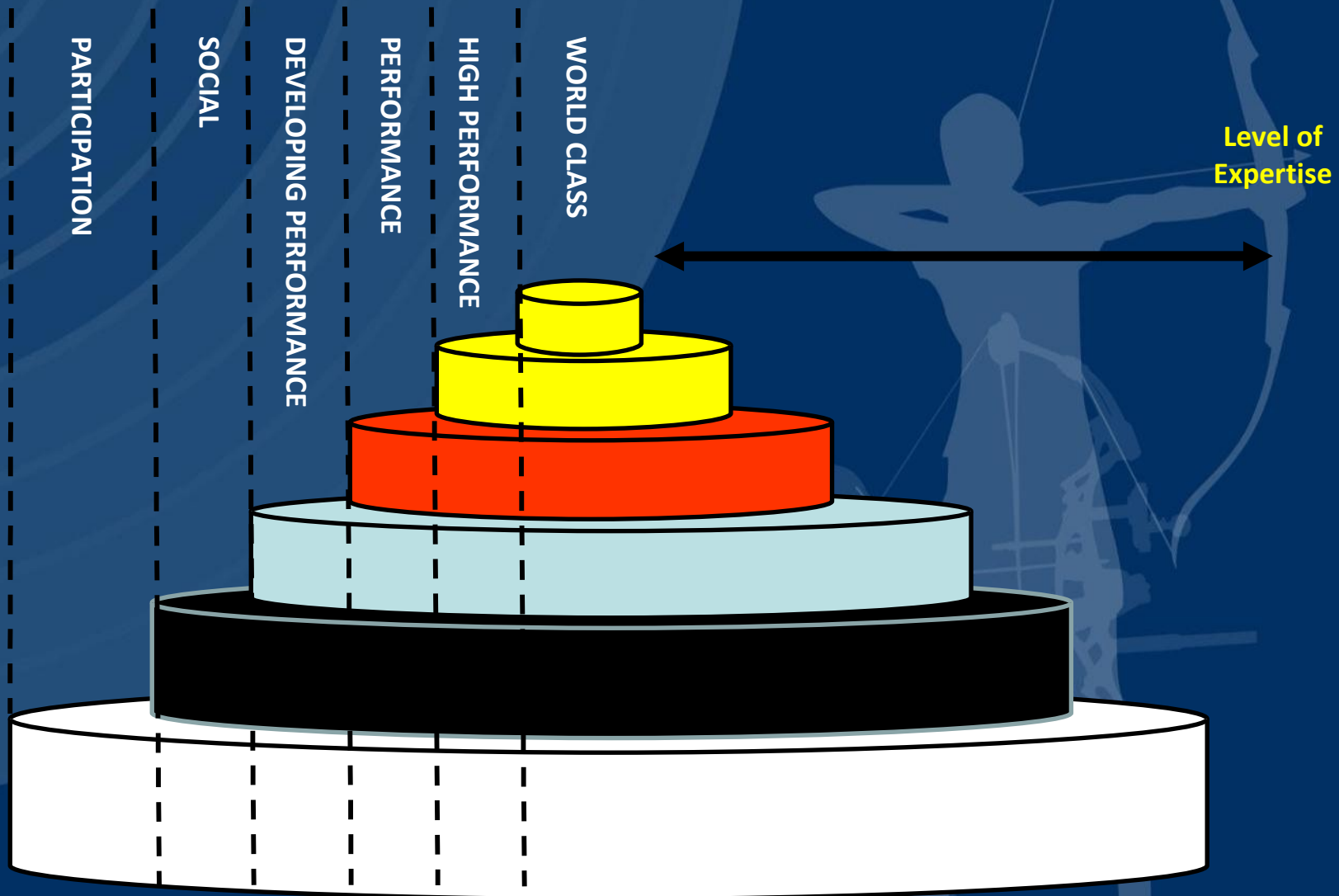
Uspeh dolgoročnega razvoja športnikov je odvisen od trenerjev in učiteljev, ki:

- ✚ Razumejo otroke
- ✚ Razumejo kako otrokov splošni razvoj vpliva na njegovo delovanje v športu
- ✚ Se znajo sporazumevati z otroci.

Pomembno je, da trenerji poznajo tako imenovana obdobja pospešenega prilagajanja, da jih lahko izkoristijo v polni meri.

Istvan Balyi

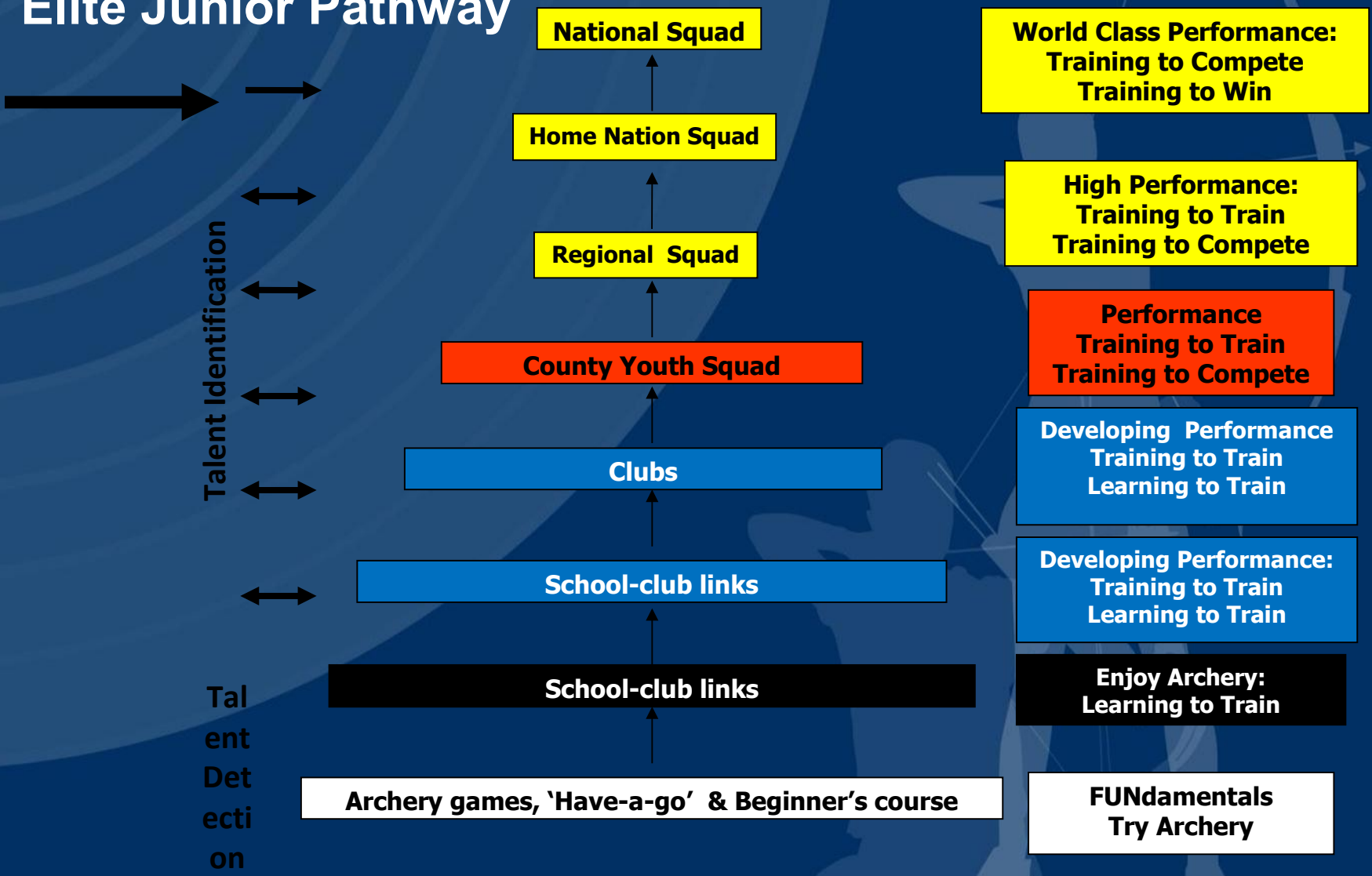
2011 World Archery Coaching Seminar





2011 World Archery Coaching Seminar

Elite Junior Pathway




Level 1 – Učenje začetnikov

- **Začetek 2006**
- **Posodobljen 2010**
- **900+ L1 izšolanih trenerjev**



Level 2

- **Razvijanje programa 4 leta**
 - **Narejen po nacionalnih standardih**
 - **Delovna skupina 20 trenerjev**
 - **30 ur praktičnega dela pod nadzorom / s pomočjo**
 - **Trajanje tečaja: 8 dni**
 - **Pričetek leta 2008**
- 

Level 2 neuspeh

- **Po 4 letih**
- **£100,000 vloženi v razvoj programa**
- **2 more years of training 125 candidates we had:**

16 uspešnih zaključkov tečaja. Večini ostalih je zmanjkalo časa.