

TARČNI POKAL 70m/50m krog + OK

Logatec 24.08.2019

PROGRAM:

- Potrditev prisotnosti do 9:15,
- 9:30 ogrevanje in pregled opreme.
- 10:00 otvoritev tekmovanja.
- 10:05 začetek tekmovanja.
- Po končanih kvalifikacijah sledi malica za tekmovalce.
- Podelitev medalj.
- Predvidoma ob 15:00 začetek dvobojev.
- Po koncu dvobojev sledi razglasitev rezultatov ter podelitev medalj za olimpijski krog.

SLOGI:

- Ukrivljeni lok.
- Sestavljeni lok.
- Goli lok (Brez OK, po veljavnih pravilih!).

KATEGORIJE:

- Mlajše deklice in dečki.
- Deklice in dečki.
- Kadetinja in Kadeti.
- Mladinke in Mladinci.
- Članice in Člani.
- Veteranke in Veterani.

PRIJAVE/ODJAVE:

- Prijave bodo potekale do četrta 22.08.2019 do 20. ure na elektronski Naslov: tomaz.urlep@t-1.si
- Odjava je možna do petka, 23.08.2019 do 12. ure

STARTININA:

- 5 EUR za mlajše deklice ter dečke.
 - 10 EUR za ostale tekmovalce.
- Startnino lahko plačate na dan tekmovanja v gotovini ali na TRR: SI56 0202 5025 6065 554

SODNIKI:

- Sodniki so določeni po razporedu Lokostrelske zveze Slovenije

VODJA TEKMOVANJA:

- Kristjan Bauer

DIREKTOR STRELJANJA:

- Jolanda Ovsec

NAGRADE:

- V Tarčnem programu medalje prejmejo prvi trije v vsakem slogu in kategoriji.
- Podelitev medalj bo potekala predvidoma pol ure po končanem tekmovanju za SLO tarčni pokal
- Po končanih dvobojih medalje prav tako prejmejo prvi trije v kategoriji, po pravilih OK in DK SLO tarčnega programa.

KOMISIJA ZA PRITOŽBE:

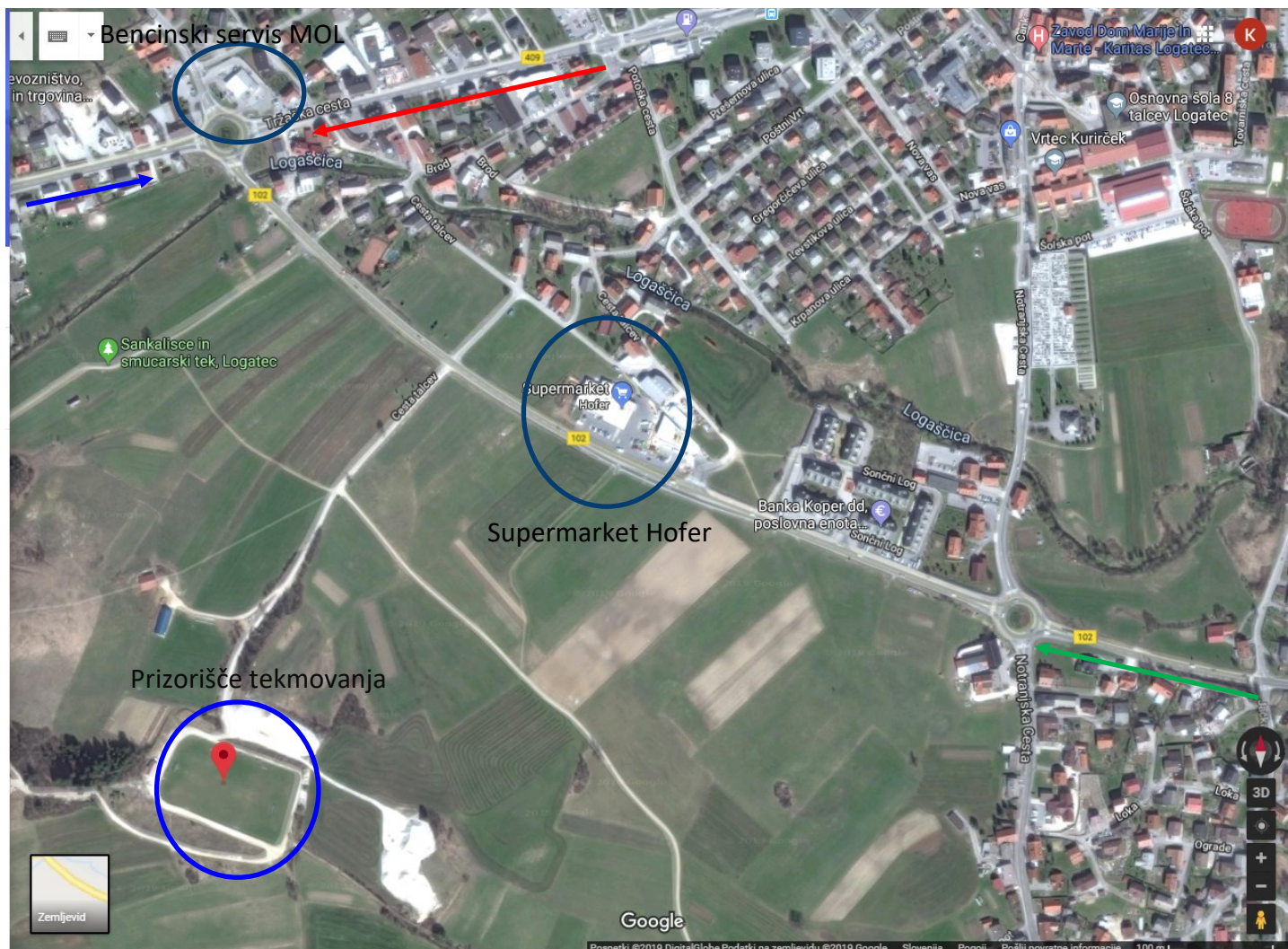
- Komisija za pritožbe se imenuje na dan tekmovanja.

DODATNE INFORMACIJE:

- Kristjan Bauer: 040 336 697

PRIZORIŠČE TEKMOVANJA:

Prizorišče tekmovanja je nogometno igrišče v Logatcu (koordinate: 45°54'38.3"N 14°13'07.2"E)



POT DO PRIZORIŠČA TEKMOVANJA:

- Modra puščica: Regionalna cesta Postojna-Kalce-Logatec. Ko pridete v Logatec vozite še približno dva km in pol do krožišča pri bencinskem servisu MOL. V krožišču izberete prvi izvoz. Za tekmovališče zavijete pri prvem večjem križišču desno na Cesto talcev (makadamska cesta) in se odpeljete do makadamskega parkirišča.
- Rdeča puščica: Regionalna cesta Ljubljana-Vrhnika-Logatec. Ko pridete v Logatec vozite naravnost čez semafor do prvega krožišča pri bencinskem servisu MOL na kar izberete tretji izvoz. Za tekmovališče zavijete pri prvem večjem križišču desno na Cesto talcev (makadamska cesta) in se odpeljete do makadamskega parkirišča.
- Zelena puščica: Avtocesta-Logatec. Ko pridete iz avtoceste se vozite naravnost do prvega krožišča, kje izberete drugi izvoz. Peljete se mimo supermarketa Hofer in v naslednjem križišču zavijete levo na Cesto talcev (makadamska cesta) in se odpeljete do makadamskega parkirišča.